

CREATION DE TARIFS

- Présentation du produit
- Didacticiel

**BROUILLON
NON FINI**

SimpleData Sàrl

Info @ simpledata.ch

Décembre 2005

- **Progiciel de la société SimpleData, il permet...**
 - Simulations banque vs banque de différents tarifs.
 - L'analyse des frais liés à un portefeuille.
 - La gestion des rabais et des frais négociés.
- **Tariff Eye s'adresse à vos besoins:**
 - Contrôle des dépenses
 - Rapports et simulations
 - Apporter une proposition claire pour vous clients
- **Résultat**
 - Optimisation des coûts, des marges et du rendement.

CREATION

EXPLICATIF PAS A PAS

PRESENTATION

CONNAÎTRE L'ENVIRONNEMENT

[Portfolio]

Auto compact

Liste des tarifs créés

No workSheet

Name

Description

No Title




Tableau de bord pour l'édition du tarif

Base

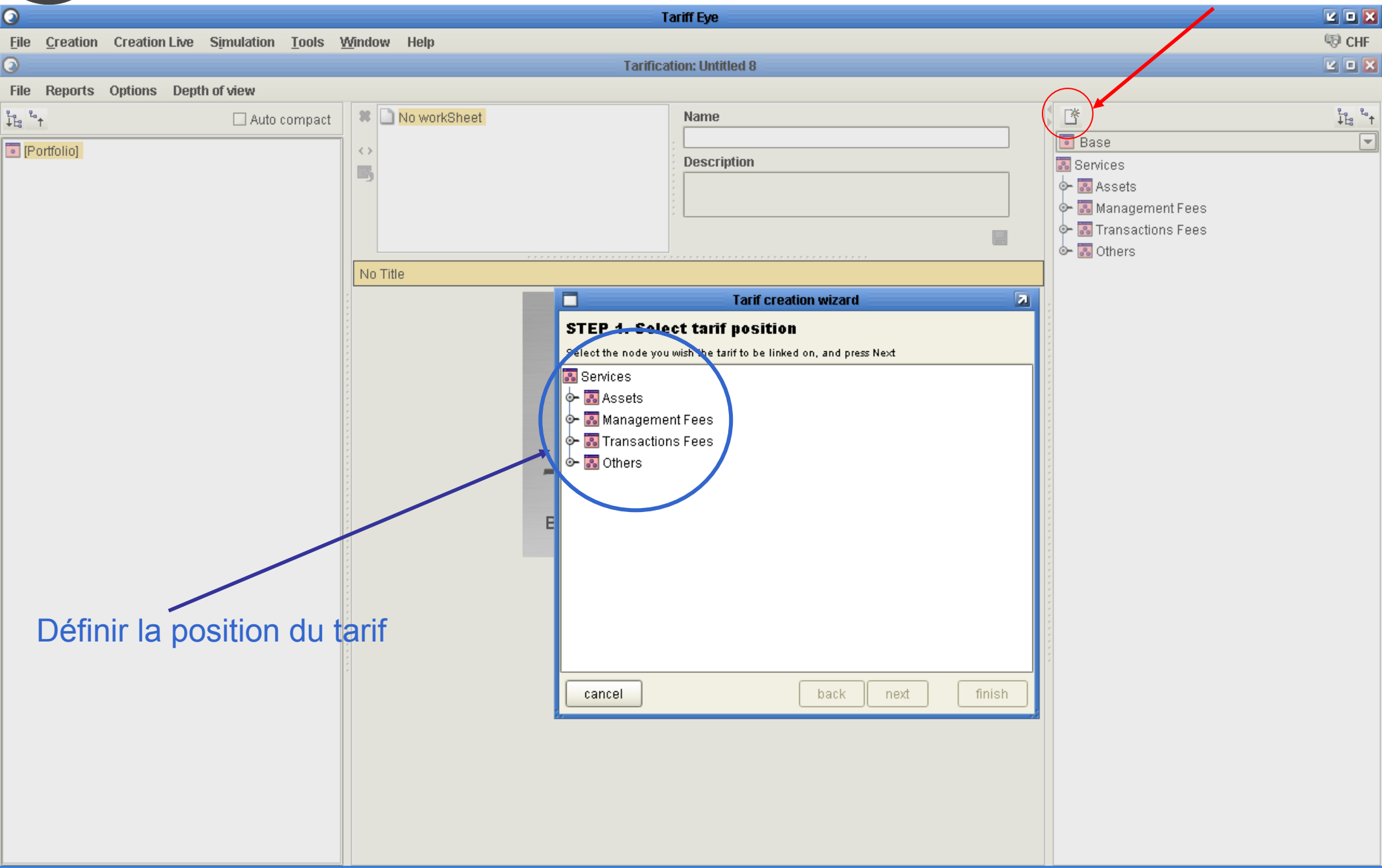
- Services
 - Assets
 - Management Fees
 - Transactions Fees
 - Others

Dimensions applicables aux tarifs

ETAPE 1

Créer un tarif

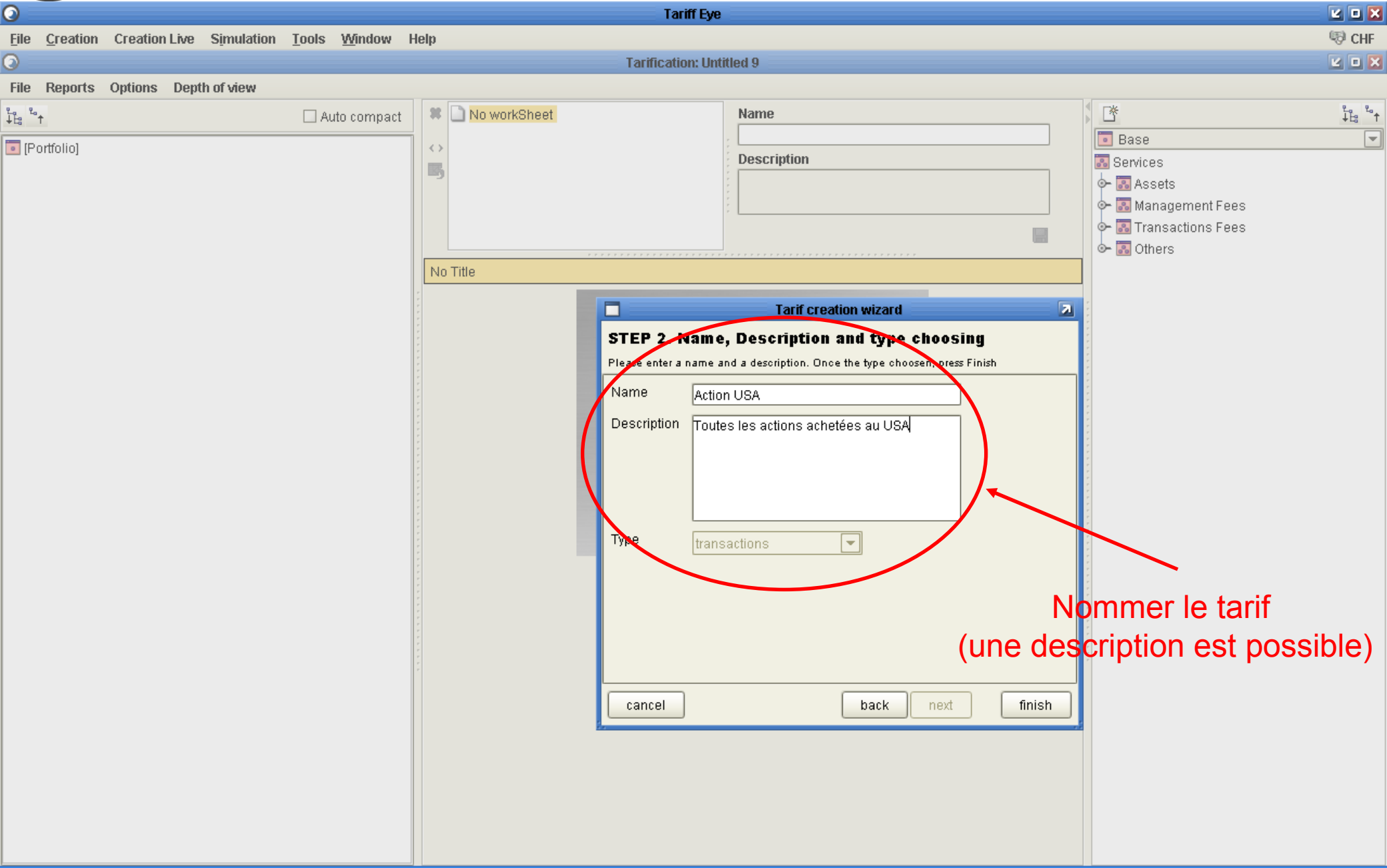
Créer un tarif



Définir la position du tarif

ETAPE 2

Nommer le tarif



Nommer le tarif
(une description est possible)

ETAPE 3

Situer le tarifs dans une ou plusieurs dimensions

Choix de la dimension

The screenshot shows the Tariff Eye software interface. The main window title is "Tariff Eye" and the current document is "Tariffication: Untitled 8*". The menu bar includes "File", "Creation", "Creation Live", "Simulation", "Tools", "Window", and "Help". The toolbar includes "File", "Reports", "Options", and "Depth of view".

The interface is divided into several panes:

- Left Pane:** A tree view showing the portfolio structure. The "Actions USA" item is highlighted with a blue circle. A blue arrow points from this circle to the text "La nouvelle dimension apparaît".
- Center Pane:** A transaction details view. The "Name" field contains "Actions USA" and the "Description" field contains "Toutes les actions achetées au USA". Below this, there are two rows: "Transaction details" and "Empty".
- Right Pane:** A "Localisation" tree view. The "Usa" item is selected with a checkmark and highlighted with a red circle. A red arrow points from this circle to the text "Sélection du choix".

At the bottom of the center pane, there is a "Create WorkSheet" button.

La nouvelle dimension apparaît

Sélection du choix

ETAPE 4

Construire le tarif

Auto compact

- [Portfolio]
- Transactions Fees
- Equities
 - America
 - North America
 - Usa
 - Actions USA

Transaction details

- Empty

Name
Actions USA

Description
Actions achetées au USA

Empty

Empty

Create WorkSheet

Localisation

- Localisation-Tree
 - Africa
 - America
 - North America
 - Canada
 - Mexico
 - Saint Pierre and Miquelon
 - Usa
 - South America
 - Central America
 - Asia
 - Australiasia
 - Caribbean
 - Europe
 - Middle East

[Portfolio]

- Transactions Fees
- Equities
 - America
 - North America
 - Usa
 - Actions USA

Transaction details

- Empty

Name
Actions USA

Description
Actions achetées au USA

Empty

Empty

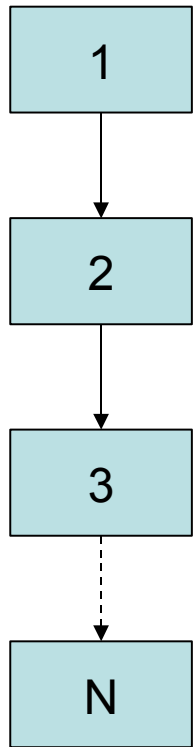
- Create a dispatcher
- Create a Workplace
- Sequencer
- Bounds
- Case

Localisation-Tree

- Africa
- America
 - North America
 - Canada
 - Mexico
 - Saint Pierre and Miquelon
 - Usa
 - South America
 - Central America
- Asia
- Australasia
- Caribbean
- Europe
- Middle East

Sequencer

Somme plusieurs frais



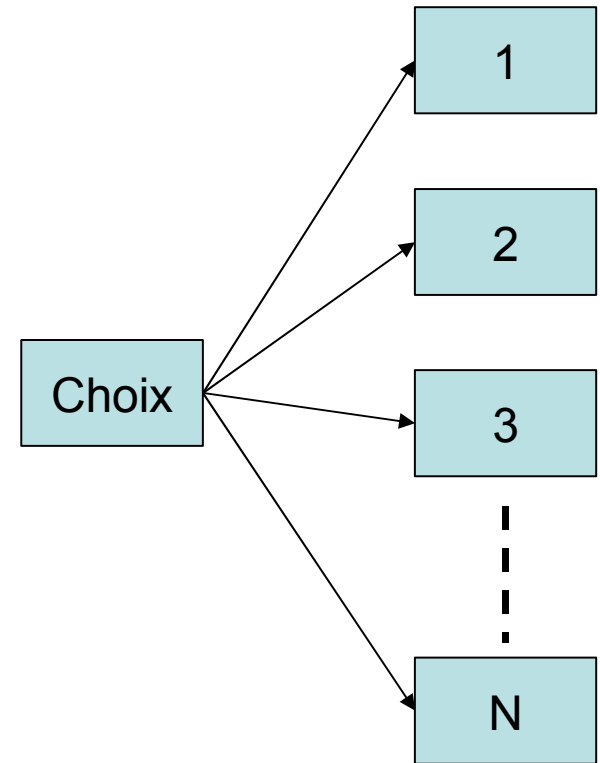
Bounds

Borne les frais

$$\text{Min} < \text{Taux par tranches} < \text{Max}$$

Case

Applique un tarif en fonction d'une option



ETAPE 5

Construire le tarif
(les feuilles de calculs)



Transaction details

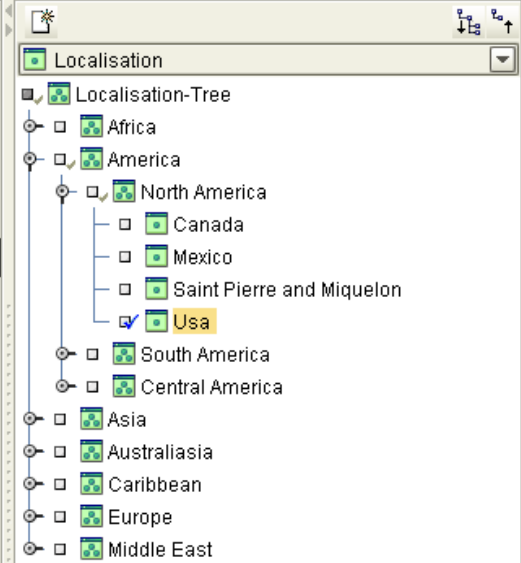
- Empty

Name
Actions USA

Description
Actions achetées au USA

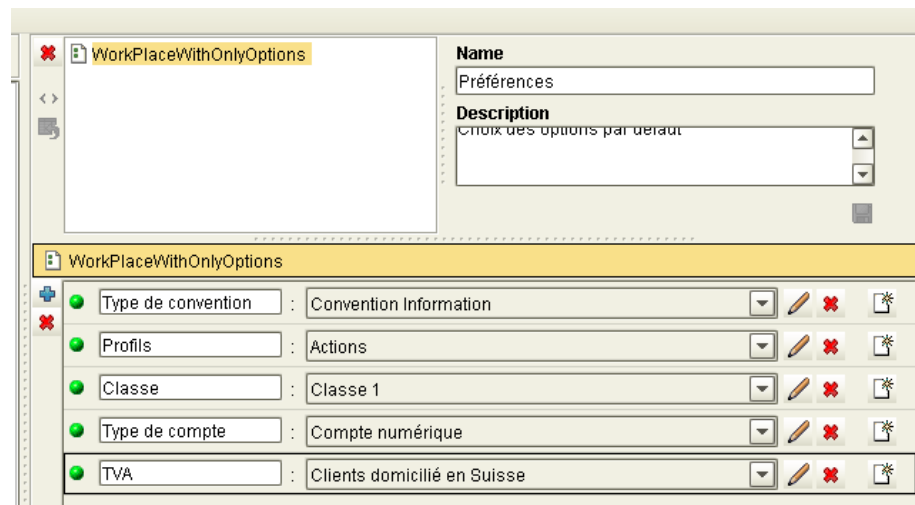
Empty

Empty



- Create a dispatcher
- Create a Workplace
 - Fixed fee
 - List of options
 - Rate on amount
 - Rate by slice on amount
 - Rate by slice on transaction

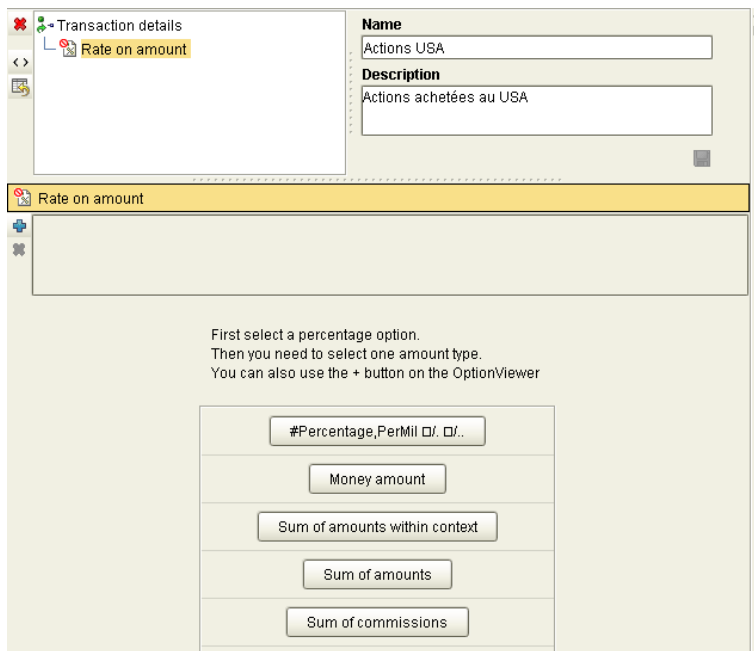
- Fixed fee
 - Frais fixe quelques soient les opérations.
- List of options
 - Reprends tous les choix de la tarification à un endroit. Utilisé pour le paramétrage de la simulation.



Liste des choix offerts



- Rate on amount
 - Applique un taux fixe sur un/des avoir(s) ou une/des commission(s) quelconque.



Transaction details

Name
Actions USA

Description
Actions achetées au USA

Rate on amount

First select a percentage option.
Then you need to select one amount type.
You can also use the + button on the OptionViewer

#Percentage, PerMil □/ □/..

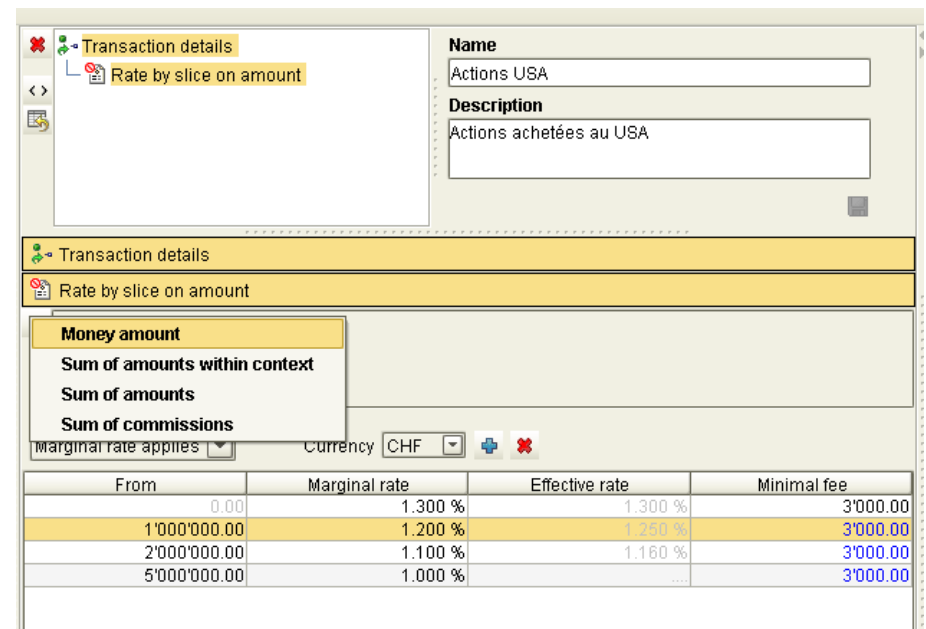
Money amount

Sum of amounts within context

Sum of amounts

Sum of commissions

- Rate by slice on amount
 - Applique un taux par tranche sur un/des avoir(s) ou une/des commission(s) quelconque.



Transaction details

Name
Actions USA

Description
Actions achetées au USA

Rate by slice on amount

Transaction details

Rate by slice on amount

Money amount

Sum of amounts within context

Sum of amounts

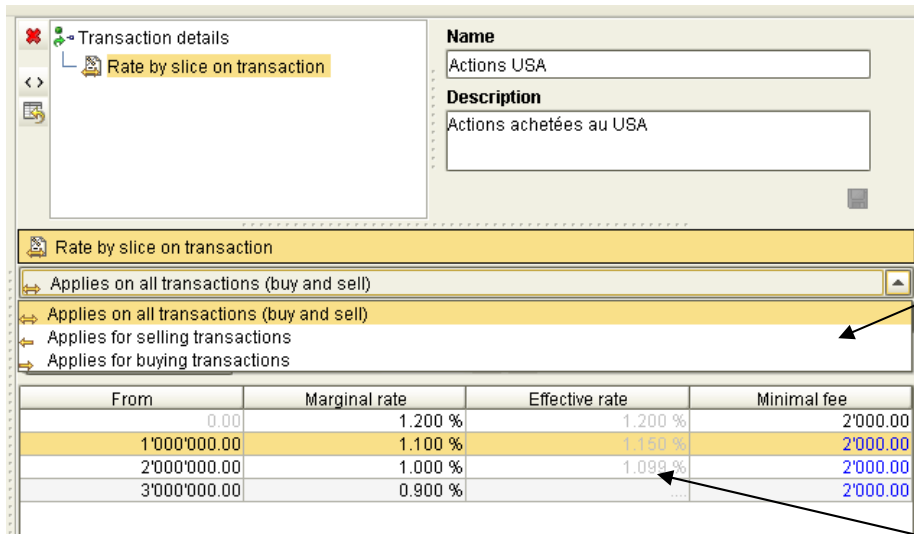
Sum of commissions

Marginal rate applies

Currency CHF

From	Marginal rate	Effective rate	Minimal fee
0.00	1.300 %	1.300 %	3'000.00
1'000'000.00	1.200 %	1.250 %	3'000.00
2'000'000.00	1.100 %	1.160 %	3'000.00
5'000'000.00	1.000 %	...	3'000.00

- Rate by slice on « transactions ou assets »
 - Applique un taux par tranche dans frais de transactions ou frais d'administration



The screenshot shows the 'Transaction details' window for 'Actions USA'. The 'Name' field contains 'Actions USA' and the 'Description' field contains 'Actions achetées au USA'. Below this, there is a section for 'Rate by slice on transaction' with a dropdown menu set to 'Applies on all transactions (buy and sell)'. At the bottom, a table displays the rate-by-slice configuration.

From	Marginal rate	Effective rate	Minimal fee
0.00	1.200 %	1.200 %	2'000.00
1'000'000.00	1.100 %	1.150 %	2'000.00
2'000'000.00	1.000 %	1.099 %	2'000.00
3'000'000.00	0.900 %	...	2'000.00

Appliquer à l'achat et/ou la vente de transactions

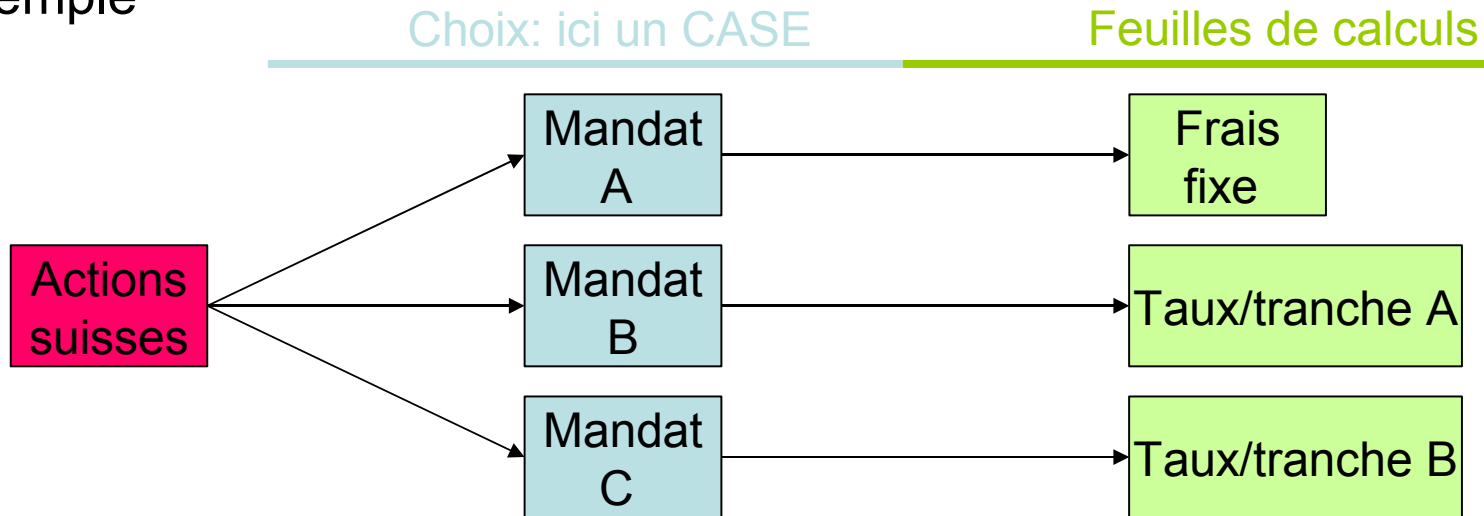
Saisir le taux/tranche

ETAPE 6

Construire le tarif
(les imbrications)

- Règle d'OR
 - Ce sont les mandats de gestion qui influencent les frais de garde ou de transactions, donc la structure des mandats se retrouve (quasi à l'identique) dans chaque frais d'administration et de transactions.

- Imbriquer les choix et les feuilles de calculs.
 - Un même tarif peut avoir des frais différents selon le type de mandat de gestion.
 - Exemple



- Il n'y a pas de limite dans l'imbrications des éléments