

- Présentation du produit
- Didacticiel

Info @ simpledata.ch

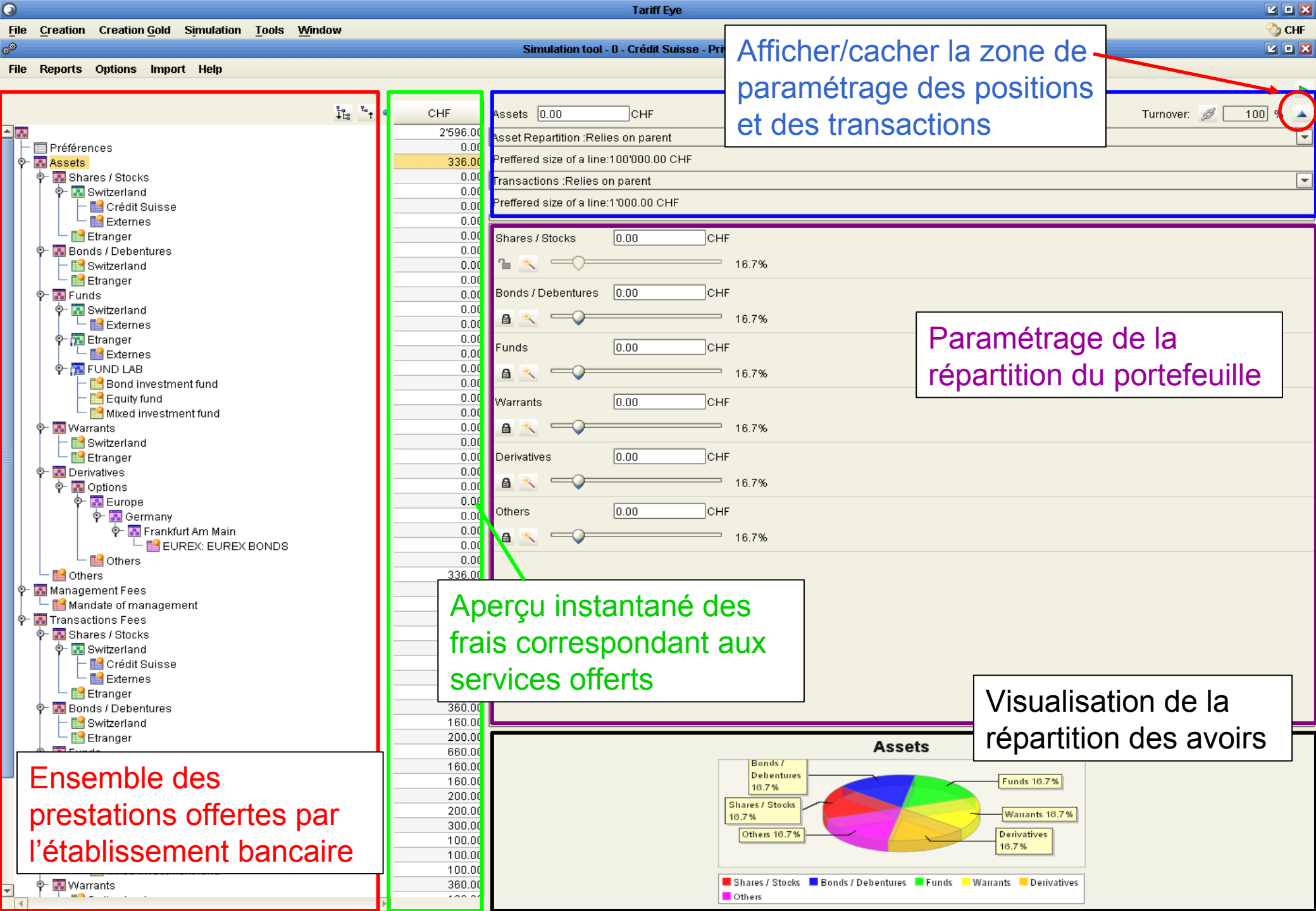
- **Progiciel de la société SimpleData, il permet...**
 - Simulations banque vs banque de différents tarifs.
 - L'analyse des frais liés à un portefeuille.
 - La gestion des rabais et des frais négociés.
- **Tariff Eye adresse vos besoins:**
 - Contrôle des dépenses
 - Rapports et simulations
 - Apporter une proposition claire pour vous clients
- **Résultat**
 - Optimisation des coûts, des marges et du rendement.

SIMULATION

EXPLICATIF PAS A PAS

PRESENTATION

CONNAÎTRE L'ENVIRONNEMENT



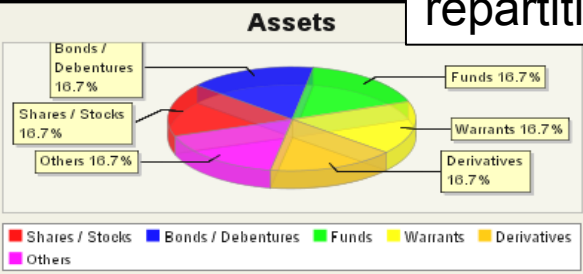
Afficher/cacher la zone de paramétrage des positions et des transactions

Paramétrage de la répartition du portefeuille

Aperçu instantané des frais correspondant aux services offerts

Ensemble des prestations offertes par l'établissement bancaire

Visualisation de la répartition des avoirs



ETAPE 1

OUVRIR UNE SIMULATION



OUVRIR UNE NOUVELLE
SIMULATION

OUVRIR UNE SIMULATION DEJA ENREGISTREE

ETAPE 2

TAILLE DU PORTEFEUILLE

Préférences

- Assets
- Shares / Stocks
 - Switzerland
 - Crédit Suisse
 - Externes
 - Etranger
- Bonds / Debentures
 - Switzerland
 - Etranger
- Funds
 - Switzerland
 - Externes
 - Etranger
- FUND LAB
 - Externes
- Bond investment fund
 - Equity fund
 - Mixed investment fund
- Warrants
 - Switzerland
 - Etranger
- Derivatives
 - Options
 - Europe
 - Germany
 - Frankfurt Am Main
 - EUREX: EUREX BONDS
 - Others
- Others

- Management Fees
- Mandate of management
- Transactions Fees
- Shares / Stocks
- Switzerland
 - Crédit Suisse
 - Externes
- Etranger
- Bonds / Debentures
- Switzerland
- Etranger
- Funds
- Switzerland
- Externes
- Etranger
- FUND LAB
- Externes
- Bond investment fund
- Equity fund
- Mixed investment fund
- Warrants

CHF Assets CHF

2'596.00
0.00
336.00
0.00
0.00
0.00
0.00
0.00
0.00
0.00
0.00
0.00
0.00
0.00
0.00
0.00
0.00
0.00
0.00
0.00
0.00
0.00
0.00
336.00
0.00
0.00
2'260.00
520.00
320.00
160.00
160.00
200.00
360.00
160.00
200.00
660.00
160.00
160.00
200.00
200.00
300.00
100.00
100.00
100.00
360.00
100.00

Asset Repetition :Relies on parent

Preferred size of a line:100'000.00 CHF

Transactions :Relies on parent

Preferred size of a line:1'000.00 CHF

Shares / Stocks CHF

Bonds / Debentures CHF

Funds CHF

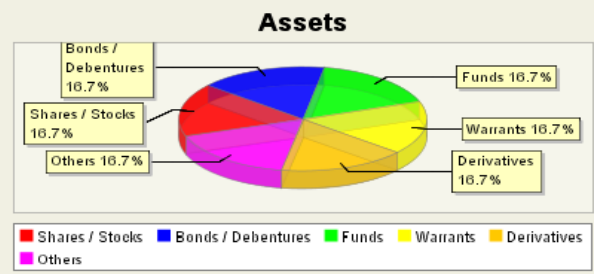
Warrants CHF

Derivatives CHF

Others CHF

2. DEFINIR LA TAILLE DU PORTEFEUILLE

1. SE POSITIONNER SUR ASSETS (AVOIRS)



ETAPE 3

TURNOVER

(Ventilation du portefeuille)

Préférences	
Assets	
Shares / Stocks	
Switzerland	
Crédit Suisse	
Externes	
Etranger	
Bonds / Debentures	
Switzerland	
Etranger	
Funds	
Switzerland	
Externes	
Etranger	
Externes	
FUND LAB	
Bond investment fund	
Equity fund	
Mixed investment fund	
Warrants	
Switzerland	
Etranger	
Derivatives	
Options	
Europe	
Germany	
Frankfurt Am Main	
EUREX: EUREX BONDS	
Others	
Others	
Management Fees	
Mandate of management	
Transactions Fees	
Shares / Stocks	
Switzerland	
Crédit Suisse	
Externes	
Etranger	
Bonds / Debentures	
Switzerland	
Etranger	
Funds	
Switzerland	
Externes	
Etranger	
Externes	
FUND LAB	
Bond investment fund	
Equity fund	
Mixed investment fund	
Warrants	

CHF	Assets	0.00	CHF
2'596.00			
0.00			
336.00	Asset Repartition :Relies on parent		
0.00	Preferred size of a line:100'000.00 CHF		
0.00	Transactions :Relies on parent		
0.00	Preferred size of a line:1'000.00 CHF		
0.00			
0.00	Shares / Stocks	0.00	CHF
0.00			
0.00	Bonds / Debentures	0.00	CHF
0.00			
0.00	Funds	0.00	CHF
0.00			
0.00	Warrants	0.00	CHF
0.00			
0.00	Derivatives	0.00	CHF
0.00			
0.00	Others	0.00	CHF
0.00			
0.00			
0.00			
0.00			
0.00			
0.00			
0.00			
0.00			
336.00	Others		
0.00			
0.00			
2'260.00			
520.00	Shares / Stocks		
320.00	Switzerland		
160.00	Crédit Suisse		
160.00	Externes		
200.00	Etranger		
360.00	Bonds / Debentures		
160.00	Switzerland		
200.00	Etranger		
660.00	Funds		
160.00	Switzerland		
160.00	Externes		
200.00	Etranger		
200.00	Externes		
300.00	FUND LAB		
100.00	Bond investment fund		
100.00	Equity fund		
100.00	Mixed investment fund		
360.00	Warrants		

Turnover: 100 %

Asset Repartition :Relies on parent

Preferred size of a line:100'000.00 CHF

Transactions :Relies on parent

Preferred size of a line:1'000.00 CHF

Shares / Stocks 0.00 CHF 16.7%

Bonds / Debentures 0.00 CHF 16.7%

Funds 0.00 CHF 16.7%

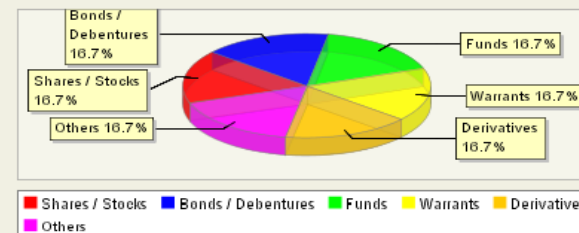
Warrants 0.00 CHF 16.7%

Derivatives 0.00 CHF 16.7%

Others 0.00 CHF 16.7%

INDIQUER LE TURNOVER
En pourcent de cette classe de
cette classe d'actifs

Assets



ETAPE 4

TAILLE DES LIGNES OU NOMBRE DE LIGNES
(partie avoir)

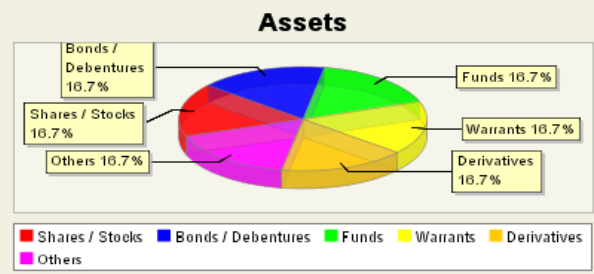
- Préférences
- Assets
 - Shares / Stocks
 - Switzerland
 - Crédit Suisse
 - Externes
 - Etranger
 - Bonds / Debentures
 - Switzerland
 - Etranger
 - Funds
 - Switzerland
 - Externes
 - Etranger
 - Externes
 - FUND LAB
 - Bond investment fund
 - Equity fund
 - Mixed investment fund
 - Warrants
 - Switzerland
 - Etranger
 - Derivatives
 - Options
 - Europe
 - Germany
 - Frankfurt Am Main
 - EUREX: EUREX BONDS
 - Others
- Others

- Management Fees
- Mandate of management
- Transactions Fees
- Shares / Stocks
- Switzerland
 - Crédit Suisse
 - Externes
- Etranger
- Bonds / Debentures
- Switzerland
- Etranger
- Funds
- Switzerland
- Externes
- Etranger
 - Externes
 - FUND LAB
 - Bond investment fund
 - Equity fund
 - Mixed investment fund
- Warrants

CHF Assets: 0.00 CHF Turnover: 100 %

2'596.00	Asset Repartition :Relies on parent
0.00	Asset Repartition :Relies on parent
336.00	Asset Repartition :Set the number of lines
0.00	Asset Repartition :Set the size of a line
0.00	Asset Repartition :Set the size of a line
0.00	Preferred size of a line:1'000.00 CHF
0.00	Shares / Stocks 0.00 CHF
0.00	16.7%
0.00	Bonds / Debentures 0.00 CHF
0.00	16.7%
0.00	Funds 0.00 CHF
0.00	16.7%
0.00	Warrants 0.00 CHF
0.00	16.7%
0.00	Derivatives 0.00 CHF
0.00	16.7%
0.00	Others 0.00 CHF
0.00	16.7%
336.00	

CHOIX ENTRE:
-LE NOMBRE DE LIGNE
OU
-LA TAILLE D'UNE LIGNE



ETAPE 5

VALEUR MOYENNE DES TRANSACTIONS

- Préférences
- Assets
 - Shares / Stocks
 - Switzerland
 - Crédit Suisse
 - Externes
 - Etranger
 - Bonds / Debentures
 - Switzerland
 - Etranger
 - Funds
 - Switzerland
 - Externes
 - Etranger
 - Externes
 - FUND LAB
 - Bond investment fund
 - Equity fund
 - Mixed investment fund
 - Warrants
 - Switzerland
 - Etranger
 - Derivatives
 - Options
 - Europe
 - Germany
 - Frankfurt Am Main
 - EUREX: EUREX BONDS
 - Others
- Others

- Management Fees
- Mandate of management
- Transactions Fees
- Shares / Stocks
 - Switzerland
 - Crédit Suisse
 - Externes
 - Etranger
- Bonds / Debentures
 - Switzerland
 - Etranger
- Funds
 - Switzerland
 - Externes
 - Etranger
 - Externes
 - FUND LAB
 - Bond investment fund
 - Equity fund
 - Mixed investment fund
- Warrants

CHF	Assets	0.00	CHF
2'596.00	Asset Repartition :Relies on parent		
0.00	Preferred size of a line:100'000.00 CHF		
336.00	Transactions :Set the size of a line		
0.00	*Preferred size of a line: 100'000	CHF	
0.00	Shares / Stocks	0.00	CHF
0.00			16.7%
0.00	Bonds / Debentures	0.00	CHF
0.00			16.7%
0.00	Funds	0.00	CHF
0.00			16.7%
0.00	Warrants	0.00	CHF
0.00			16.7%
0.00	Derivatives	0.00	CHF
0.00			16.7%
0.00	Others	0.00	CHF
0.00			16.7%
0.00			
336.00	Others		
0.00	Management Fees		
0.00	Mandate of management		
2'260.00	Transactions Fees		
520.00	Shares / Stocks		
320.00	Switzerland		
160.00	Crédit Suisse		
160.00	Externes		
200.00	Etranger		
360.00	Bonds / Debentures		
160.00	Switzerland		
200.00	Etranger		
660.00	Funds		
160.00	Switzerland		
160.00	Externes		
200.00	Etranger		
200.00	Externes		
300.00	FUND LAB		
100.00	Bond investment fund		
100.00	Equity fund		
100.00	Mixed investment fund		
360.00	Warrants		

Turnover: %

Asset Repartition :Relies on parent

Preferred size of a line:100'000.00 CHF

Transactions :Set the size of a line

*Preferred size of a line: CHF

Shares / Stocks CHF

16.7%

Bonds / Debentures CHF

16.7%

Funds CHF

16.7%

Warrants CHF

16.7%

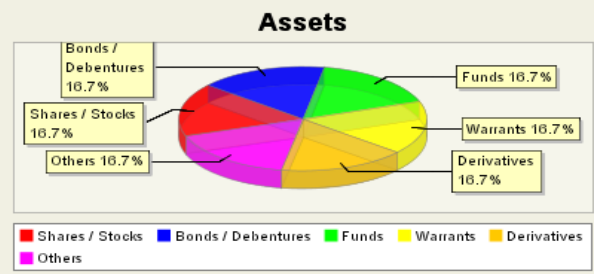
Derivatives CHF

16.7%

Others CHF

16.7%

CHOIX DE LA VALEUR MOYENNE DES LIGNES DE TRANSACTIONS



ETAPE 6

REPARTITION DU PORTEFEUILLE

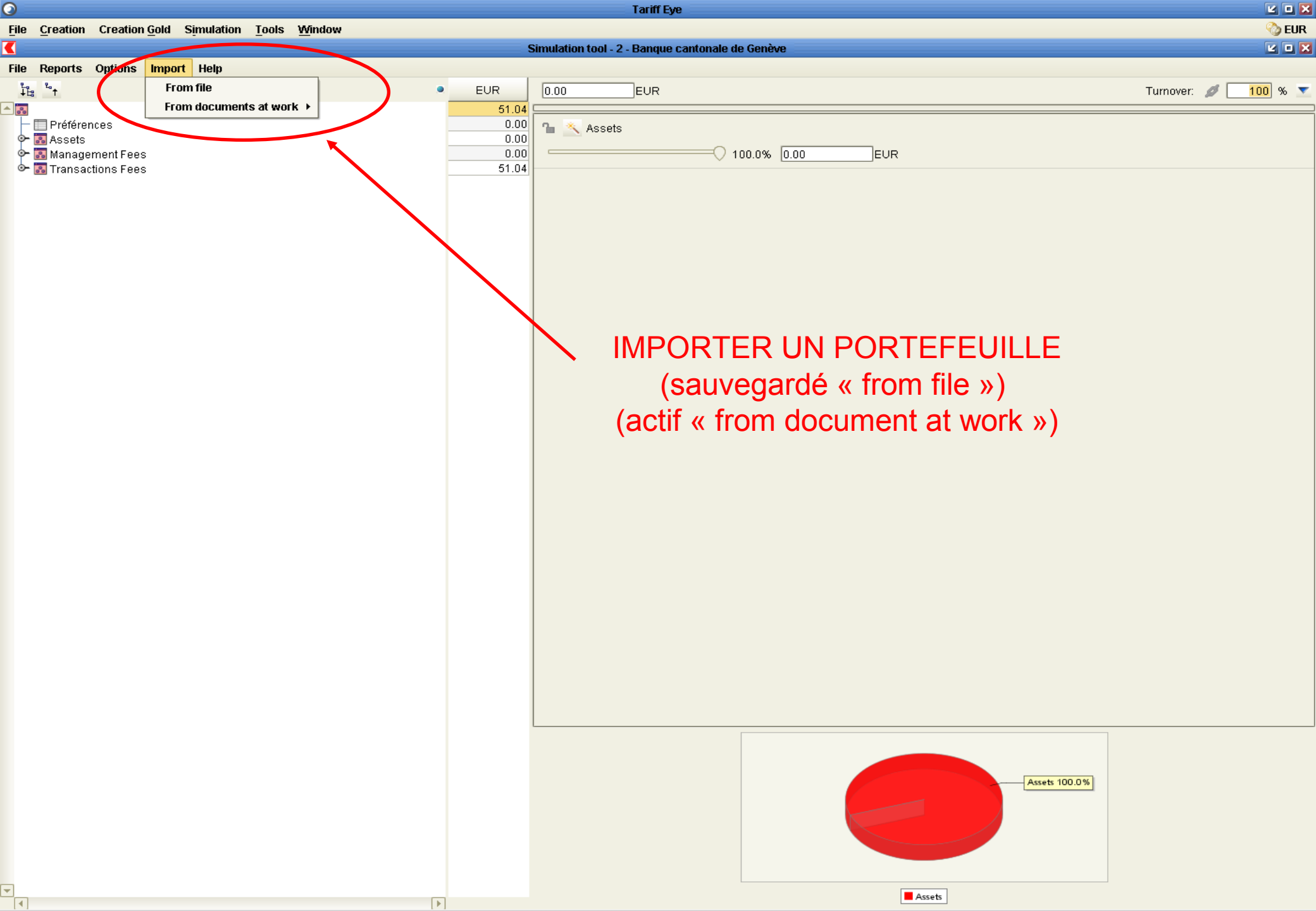
ETAPE 7

IMPORTER UN PORTEFEUILLE

COMPARAISON ou UTILISATION DE PORTEFEUILLES MODELES



OUVRIR UNE NOUVELLE
SIMULATION



IMPORTER UN PORTEFEUILLE
(sauvegardé « from file »)
(actif « from document at work »)

Rechercher dans: SimpleData

- Information
- liste_clients_potentiels
- Logo
- Alaïre
- Arification
- Arifs bancaires

Tarifs publiés

Wealth management forum geneva

CREDIT SUISSE simulation_essai.tye

CREDIT SUISSE Portfolio

Title
Crédit Suisse - Private Banking

Description
Ce tarif s'applique uniquement pour un montant minimum de CHF 250'000.-

Publication date
Thu Sep 23 14:58:13 CEST 2004

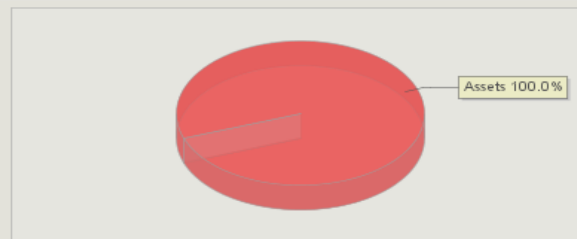
Last modification date
Sun Sep 26 19:18:07 CEST 2004

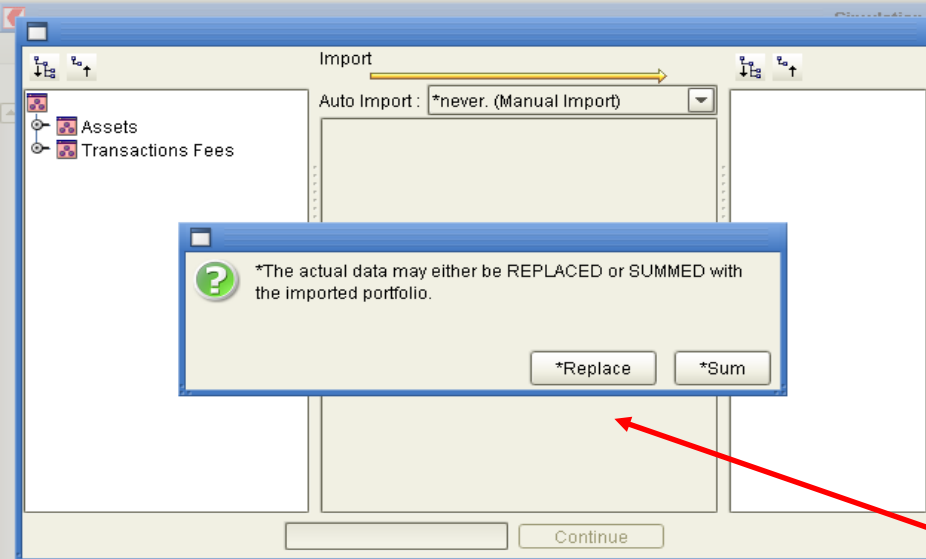
Nom de fichier: simulation_essai.tye

Type de fichier: Portfolio

Open Annuler

**IMPORTER LE
PORTEFEUILLE
SAUVEGARDE**





REEMPLACER OU ADITIONNER
LES VALEURS (de la simulation)

« Additioner » permet de consolider plusieurs
portefeuilles



AUTOMATISATION VARIABLE

Import

- Assets
- Transactions Fees
 - Shares / Stocks
 - Switzerland
 - Crédit Suisse
 - Actions suisses
 - Externes
 - Etranger
 - Bonds / Debentures
 - Funds
 - Warrants
 - Derivatives

Auto Import: *never. (Manual Import)

Fair	*never. (Manual Import)
Fair	if perfect match
Fair	if better than fair
Fair	if better than average
Fair	Fonds de placement externes suisses
Fair	Fonds de placement externes Europe de l'ouest et Amérique du nord
Fair	Fonds de placement externes autres pays
Average	Fonds Synchrony actions suisses
Average	Fonds Synchrony en obligation gouvernementale
Average	Actions suisses
Average	Fonds Synchrony actions europe
Average	Fonds Synchrony actions US
Average	Fonds Swissca en actions
Average	Fonds Swissca MM
Average	Fonds BCGe Rainbow
Average	Fonds Swissca en obligations
Average	Obligations et assimilés
Poor	Options sur actions, obligations et indices

- Transactions Fees
 - Share / Stock
 - BCGe
 - Actions suisses
 - Externes
 - Switzerland
 - Actions suisses et titres assimilés
 - Europe de l'ouest et Amérique du nord
 - Actions Europe de l'ouest et Amérique du nord
 - Autre pays
 - Actions autres pays
 - Bond / Debenture
 - Funds
 - Derivatives
 - Options
 - Europe
 - Germany
 - Frankfurt Am Main
 - EUREX: EUREX BONDS
 - Options sur actions, obligations et indices

VISUALISATION DES VALEURS TROUVEES

PROPOSITION DES CORRESPONDANCES

VISUALISATION DES CORRESPONDANCES

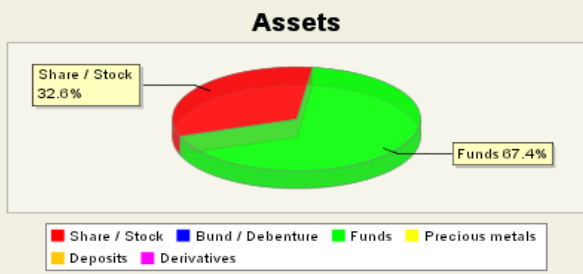
	EUR
Préférences	
Assets	
Share / Stock	
BCGe	3'045.70
Externes	3'045.70
Switzerland	95.70
Europe de l'ouest et Amérique du nord	0.00
Autre pays	2'950.00
Bund / Debenture	0.00
Funds	10'266.67
BCGe	0.00
Investment fund	0.00
Swissca	1'916.67
Bond investment fund	0.00
Equity fund	0.00
Money market fund	1'916.67
Synchrony	0.00
Equity fund	0.00
Switzerland	0.00
Europe de l'ouest et Amérique du nord	0.00
North America	0.00
Usa	0.00
Europe	0.00
Government bonds	0.00
Switzerland	0.00
Externes	8'350.00
Switzerland	3'216.67
Europe de l'ouest et Amérique du nord	0.00
Autre pays	5'133.33
Precious metals	0.00
Deposits	0.00
Fiduciary	0.00
A échéances fixes	0.00
A 48 heures	0.00
Derivatives	0.00
Options	0.00
Europe	0.00
Germany	0.00
Frankfurt Am Main	0.00
EUREX: EUREX BONDS	0.00
Management Fees	115'750.00
Mandate of management	115'750.00
Transactions Fees	30'517.71
Share / Stock	13'600.00
BCGe	0.00
Externes	13'600.00
Switzerland	13'600.00
Europe de l'ouest et Amérique du nord	0.00
Autre pays	0.00
Bond / Debenture	0.00
Funds	16'866.67
BCGe	0.00
Investment fund	0.00

	EUR
Assets	5'768'576.41
Share / Stock	1'882'097.74
Bund / Debenture	0.00
Funds	3'886'478.67
Precious metals	0.00
Deposits	0.00
Derivatives	0.00

Assets: 5'768'576.41 EUR Turnover: 100 %

Share / Stock	32.6%	1'882'097.74 EUR
Bund / Debenture	0.0%	0.00 EUR
Funds	67.4%	3'886'478.67 EUR
Precious metals	0.0%	0.00 EUR
Deposits	0.0%	0.00 EUR
Derivatives	0.0%	0.00 EUR

PORTEFEUILLE IMPORTÉ



PREFERENCES

- Tariff Eye permet :
 - De produire des rapports de simulations
 - De gérer les rabais
 - De créer et d'éditer des tarifications
 - D'analyser les frais selon des contextes différents
 - La mise a jour en ligne des tarifs bancaires

Pour plus de renseignements l'équipe de SimpleData se tient à votre disposition.